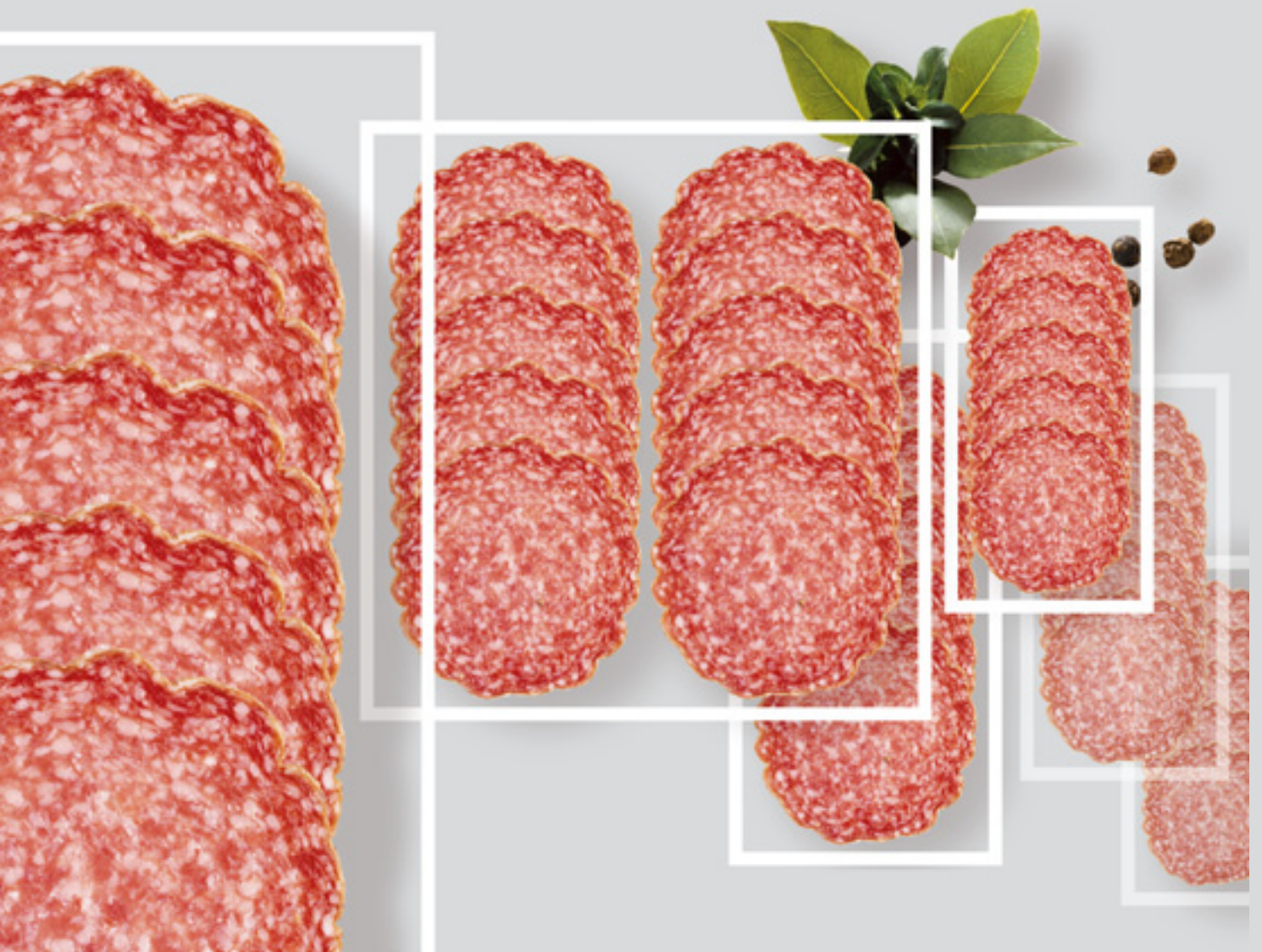


VOLLAUTOMAT



DER AUFSCHNITTVERPACKER
UNTER DEN VAKUUM-
VERPACKUNGS-AUTOMATEN.

FAST-VAC

KOMET 
www.vakuumpacken.de

FAST-VAC

VAKUUMVERPACKUNGS-AUTOMAT FÜR AUFSCHNITT.

Vollautomatische Vakuum-Verpackungsmaschine für Aufschnitt- oder Stückware bis zu einer Höhe von 20mm. Durch diese automatische Verpackungsmaschine entfällt das zeitraubende Eintüten der Produkte von Hand. Ein weiterer großer Vorteil ist die Hygiene, da während des gesamten Arbeitsablaufes das Produkt nicht angefasst wird. Die von einer vollautomatischen Aufschneide-Maschine geschnittene Ware wird über ein Transportband an die Vakuumverpackungsmaschine übergeben. Nun wird über eine Fotozelle die Länge des Produktes ermittelt, damit die Packungsgröße genau dem Produkt entspricht. In der Vakuumkammer wird das Produkt vakuumverpackt, optional auch begast und kommt nach dem Verpackungsvorgang automatisch über ein Auslaufband wieder aus der Maschine. Anschließend kann das Produkt automatisch oder manuell weiter bearbeitet werden (wiegen und auszeichnen).



Technische Daten:

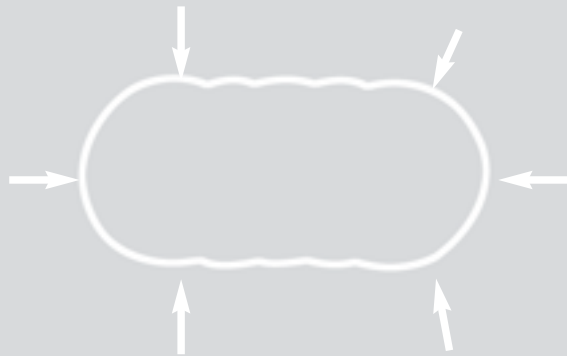
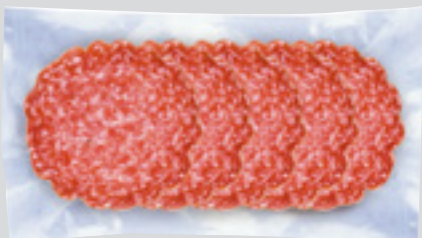
Pumpe Busch (cbm/h):	63
Druckluftbedarf (l/Takt):	6 bei 6 bar
Druckluftanschluss:	1/4"
Gasanschluss:	1/4"
Folienbreite (mm):	322
Folienkerndurchmesser (mm):	76
Maximaler Durchmesser	
Ober- und Unterfolie (mm):	200
Gewicht (kg):	470 (490)
Maximale Packungsgröße innen (mm):	240x250
Maximale Packungsgröße außen (mm):	260x270
Leistung je nach Produkt (Takte pro/min):	3–5
Bandhöhe Einlauf und Auslauf (mm):	1000 ± 70
Außenmaße (B x L x H/mm):	1360x780x1650
Stromanschluss (kW/V/Ph):	4 (5)/400/3 + N + PE/50 Hz

Standardausrüstung:

- Druckluftsweißung
- Bedienerfreundliche SPS-Steuerung

Option:

- Begasungseinrichtung (MAP)
- Pumpe 100 cbm/h von Busch





KOMET MASCHINENFABRIK GMBH · Am Filwehr 1 · D-73207 Plochingen · Tel.: +49 (0) 71 53 / 83 25-0
Fax: +49 (0) 71 53 / 83 25-26 · www.vakuumverpacken.de · Email: komet@vakuumverpacken.de

KOMET
www.vakuumverpacken.de